

Christian Schulz

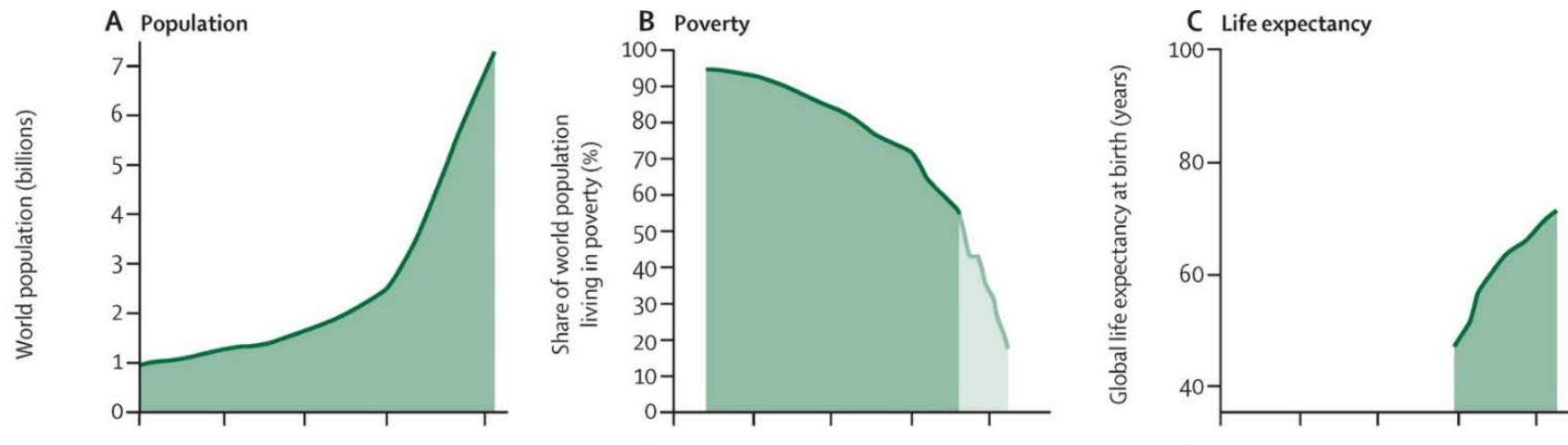
Planetary Health

Krankenhaus – Resilienz, Mitigation, Adaptation

INTERESSENKONFLIKTE

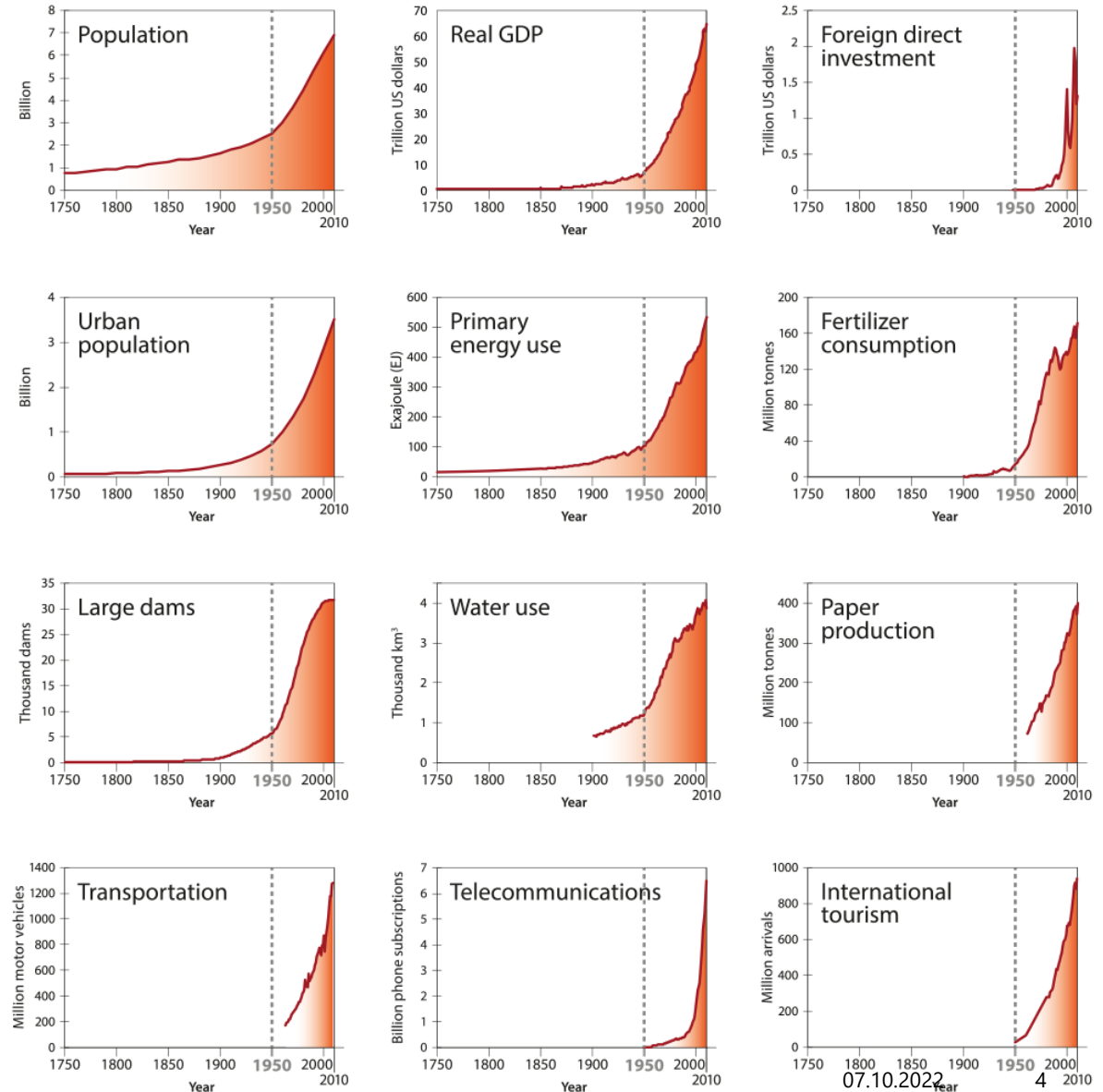
keine

Wir leben auf einer **wohlhabenden** und „vollen Welt“*



Quelle: Whitmee et al. 2015 Safeguarding human health in the Anthropocene epoch: report of The Rockefeller Foundation–Lancet Commission on planetary health; *nach Galy und Göpel

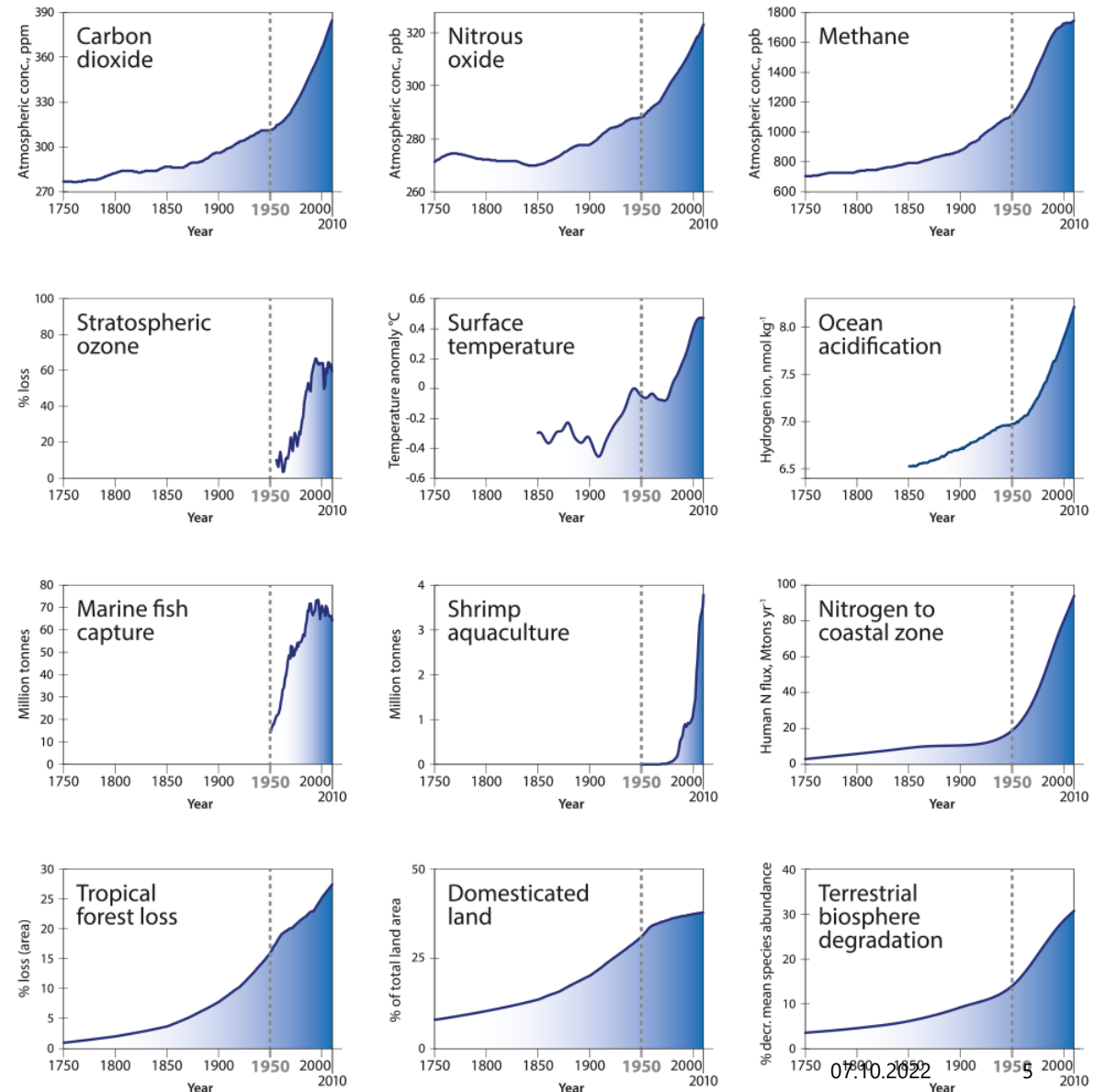
Leben wir auf einer wohlhabenden und „vollen Welt“*?



Quelle: <https://www.sciencedirect.com/science/article/pii/S0959378015300546>

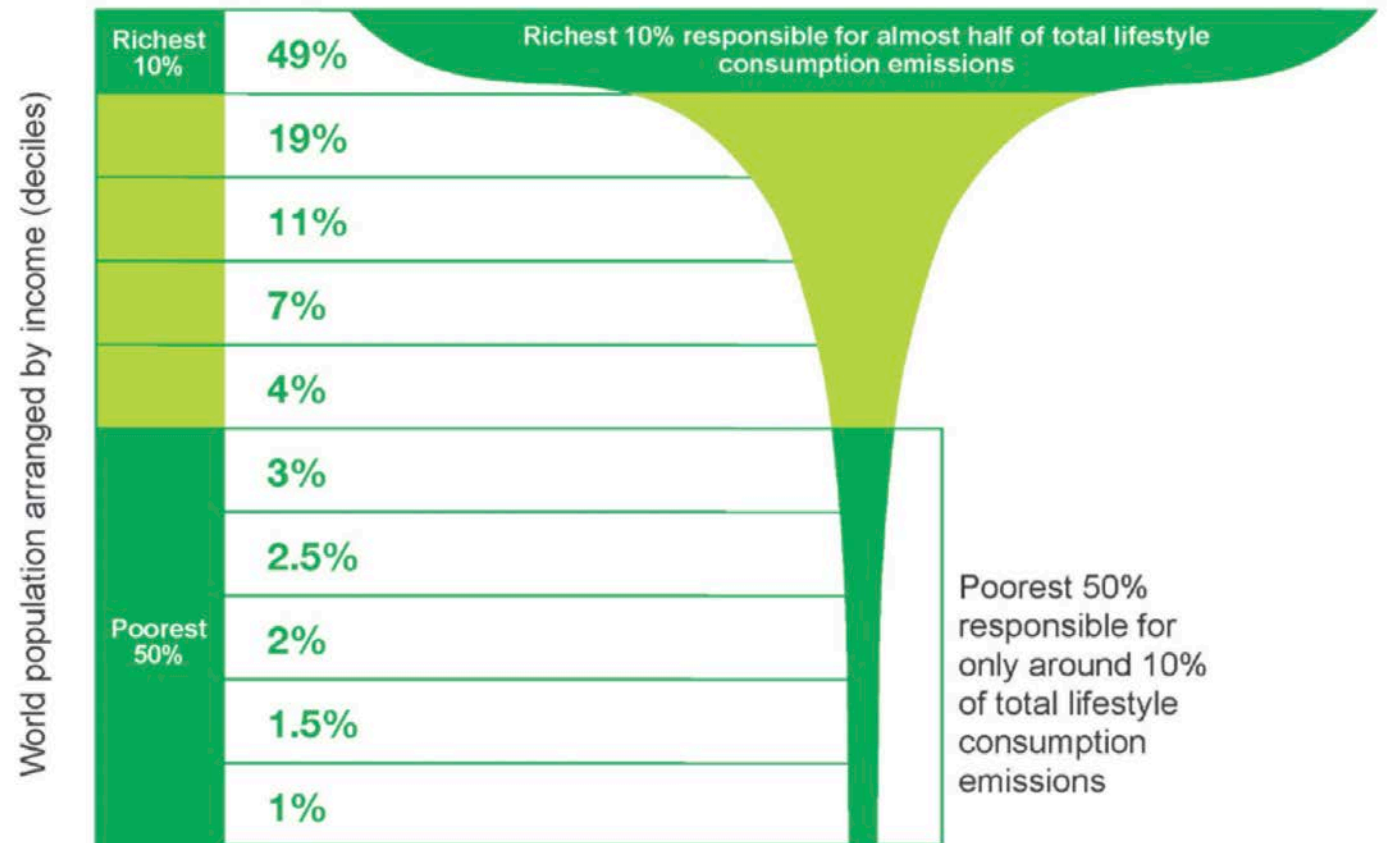
Earth system trends

Wir verursachen massive **Veränderungen**
natürlicher Systeme.



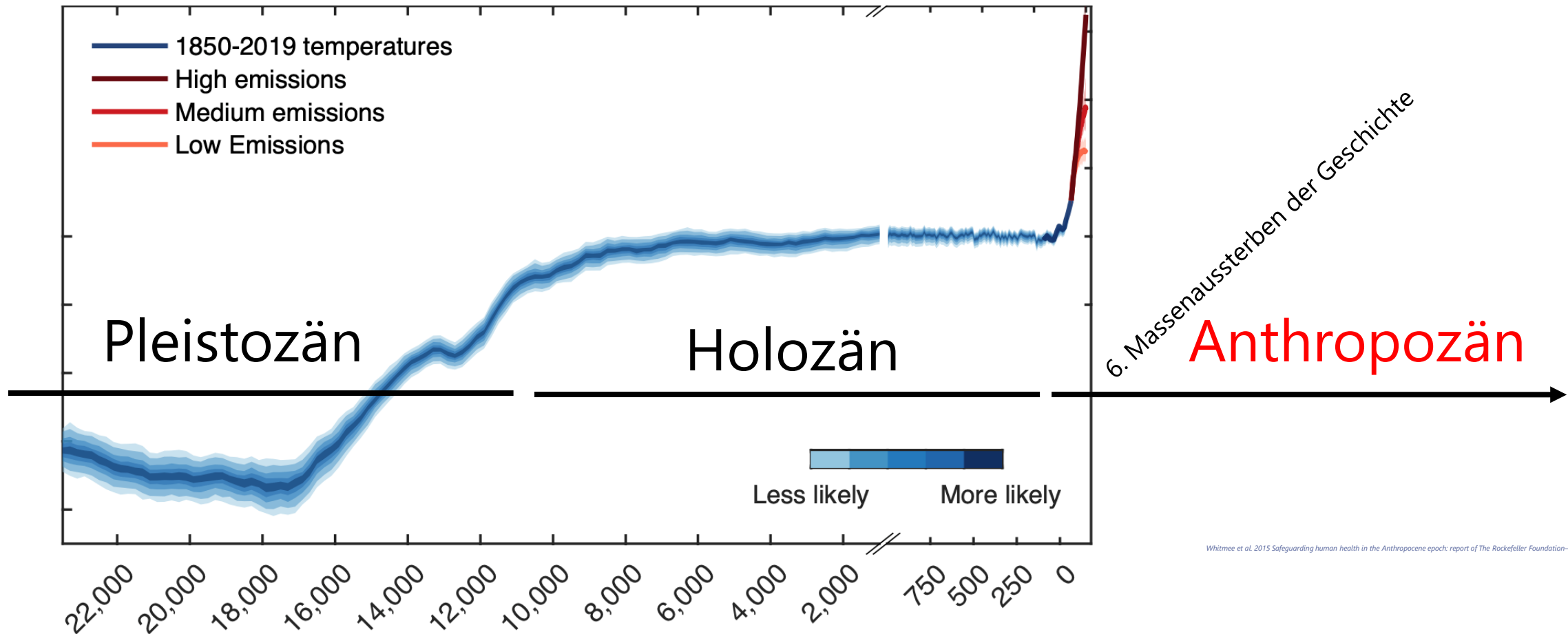
<https://www.sciencedirect.com/science/article/pii/S0959378015300546>

Percentage of CO₂ emissions by world population



Quelle: <https://www.sciencedirect.com/science/article/pii/S0959378015300546>

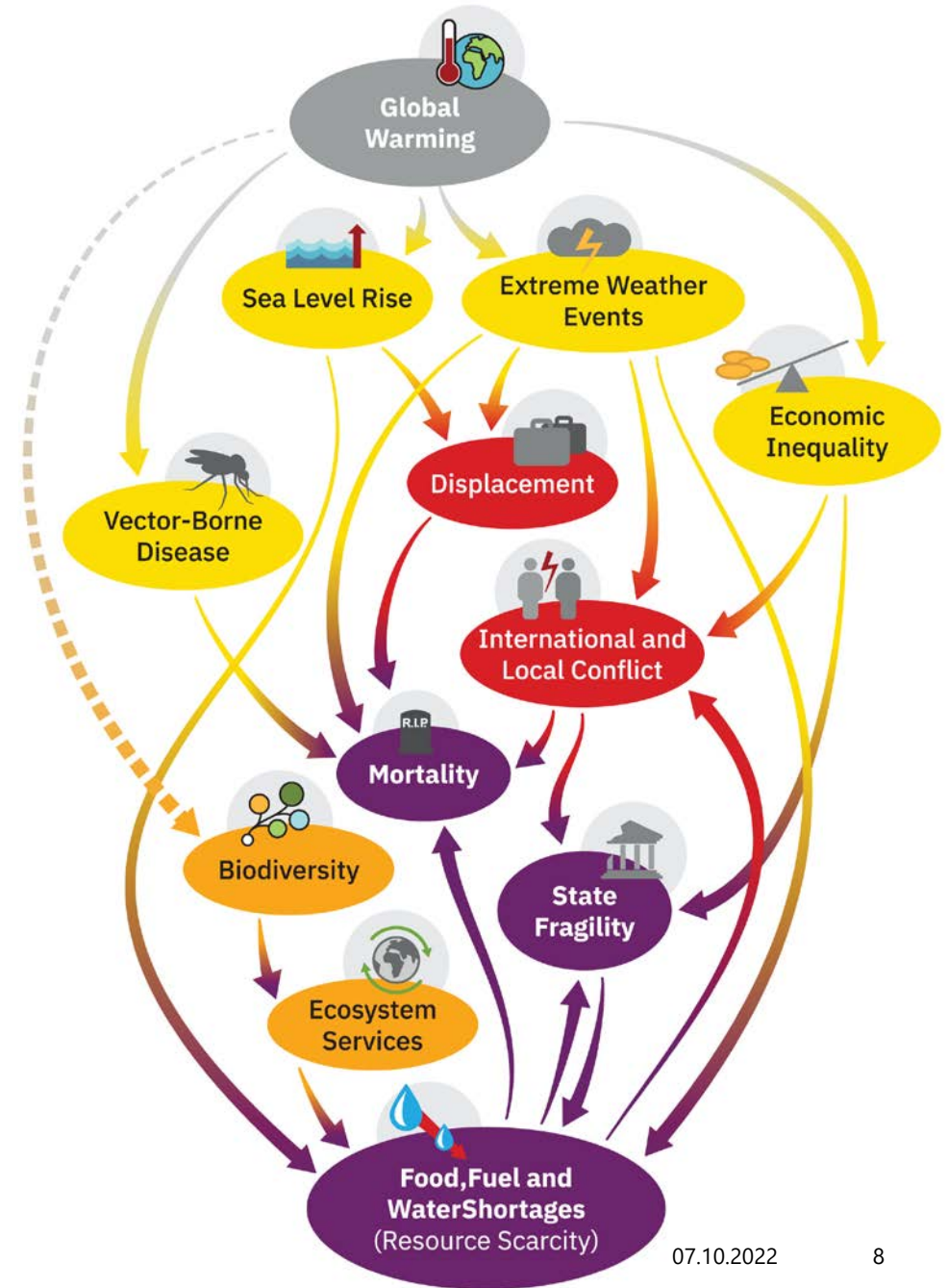
Wir verursachen massive Veränderungen natürlicher Systeme



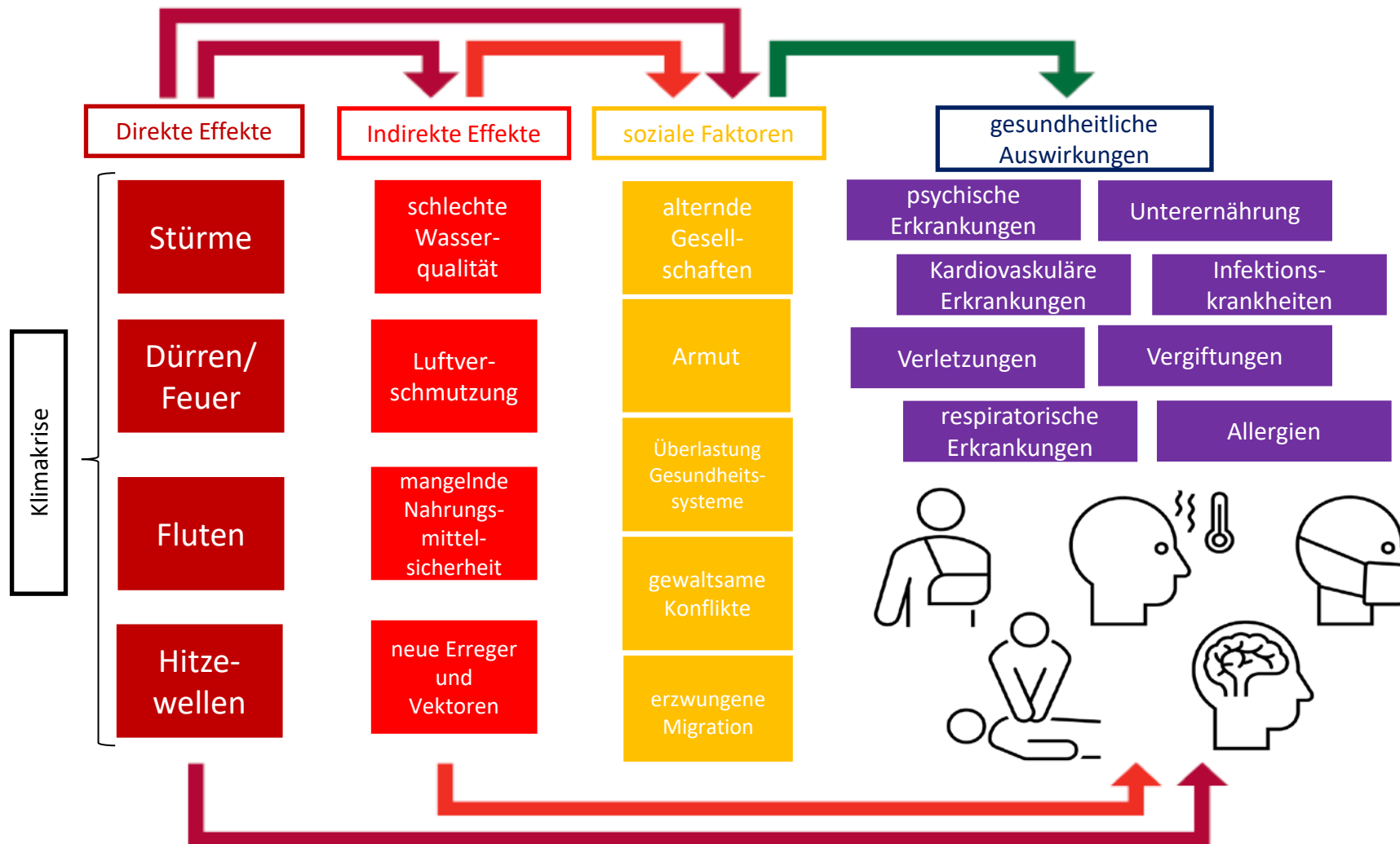
Whitmee et al. 2015 Safeguarding human health in the Anthropocene epoch: report of The Rockefeller Foundation-Lancet Commission on planetary health

Climate Endgame: Exploring catastrophic climate change scenarios

Luke Kemp^{a,b,1}, Chi Xu^c, Joanna Depledge^d, Kristie L. Ebi^e, Goodwin Gibbins^f, Timothy A. Kohler^{g,h,i}, Johan Rockström^j, Marten Scheffer^k, Hans Joachim Schellnhuber^l, Will Steffen^m, and Timothy M. Lentonⁿ



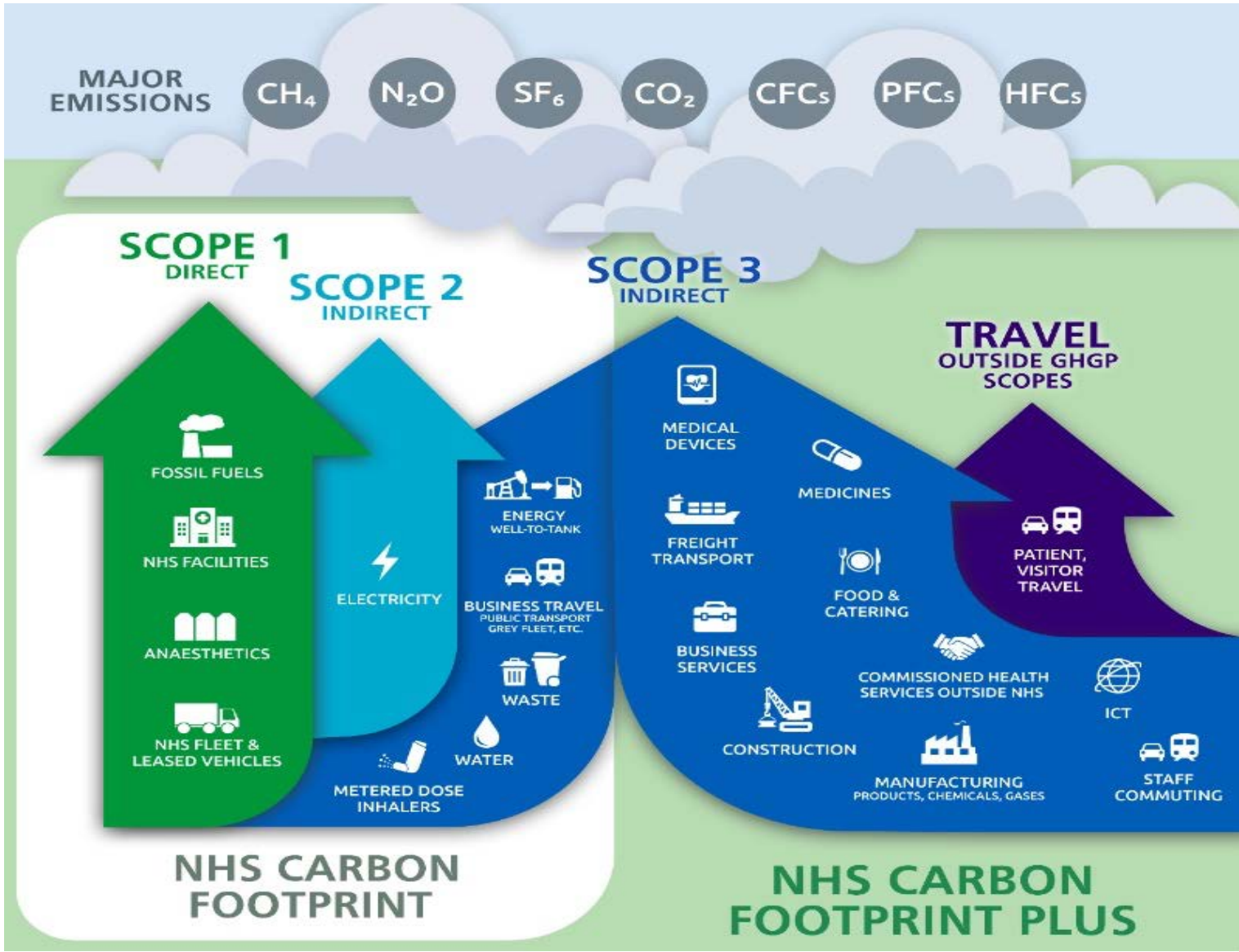
<https://www.pnas.org/doi/10.1073/pnas.2108146119>



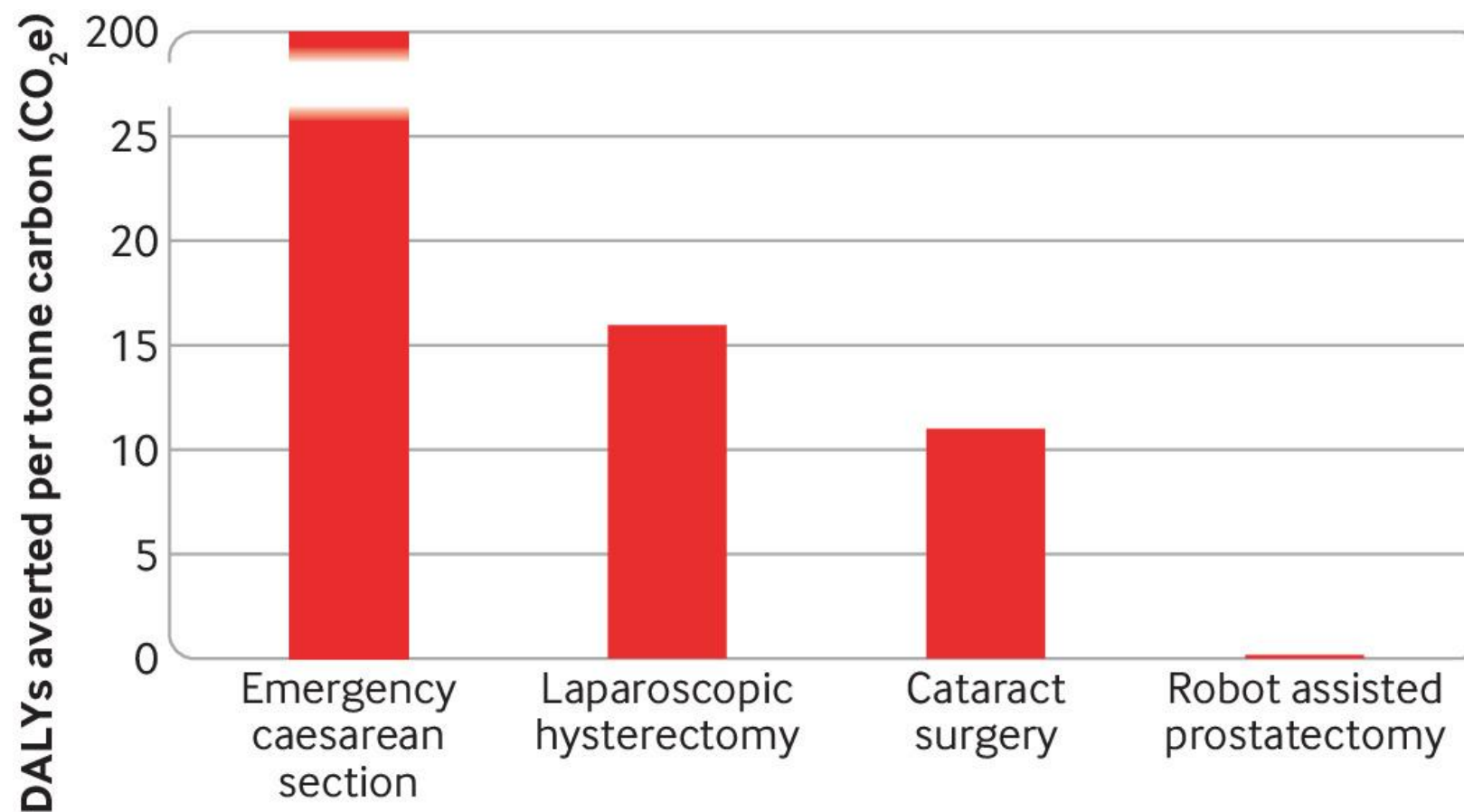
adaptiert nach Watts et al. 2015: Health and climate change: policy responses to protect public health. Lancet. 386(10006):1861-914.

mwv-berlin.de/planetary-health





Limitierte CO₂-Budgets



Anand Bhopal, and Ole F Norheim *BMJ* 2021;375:bmj-2021-067199

Was macht uns gesund?

Gesundheitsversorgung	5-20%
Lebensstil	30-50%
Soziale Bedingungen	15-40%
Physische Umgebung	3-20%
Genetik	20-30%

Hancock, Trevor. 2017. "Beyond Health Care: The other determinants of health." Canadian Medical Association Journal 189 (50): e1571.



KLUG
Deutsche Allianz
Klimawandel und Gesundheit

Krisen



Resilienz

Krankheit



0,71 t CO_{2e} / Einwohner

- Schwindende Ressourcen
- Inflation
- Stagnation / Rezession
- Lieferketten
- Personalmangel
- Extreme Wetterereignisse
- Übersorgung
- Älter werdende Gesellschaft
- Nichtübertragbare Krankheiten
- Ungerechtigkeit

Reduktion von Risiken

Prävention

Ernährung

Bewegung

Saubere Luft

Hitzeaktionspläne

Reduktion von Komplexität

Gesundheit



Mitigation / Adaptation



Null t CO_{2e} t / Einwohner

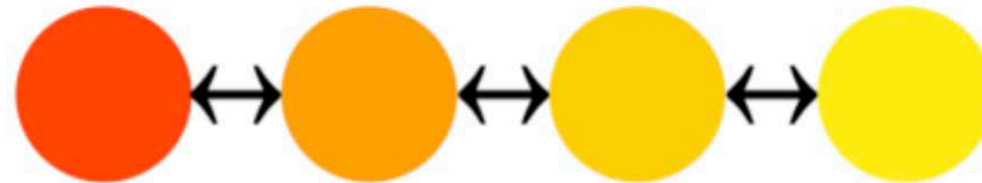
Für Ernährungssicherheit und eine lebenswerte Zukunft

Pflanzenbasierte Ernährungsweisen
fördern, Produktion und Verbrauch
tierischer Lebensmittel reduzieren

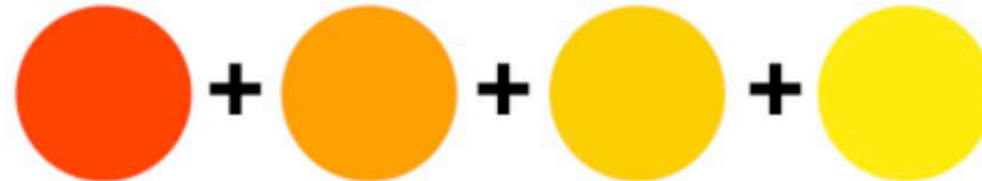
**Lukas Paul Fesenfeld^{1,2*}, Lisa M. Pörtner^{3,4*}, Benjamin Leon Bodirsky^{4,5}, Marco Springmann⁶,
Peter von Philipsborn⁷, Franziska Gaupp⁴, Daniel Müller^{8,9,10}, Josef Settele^{11,12}, Sabine Gabrysch^{3,4,10},
Florian Freund¹³, Linus Mattauch^{4,14,15}, Felix Creutzig^{14,16}, Hermann Lotze-Campen^{4,10,17}**



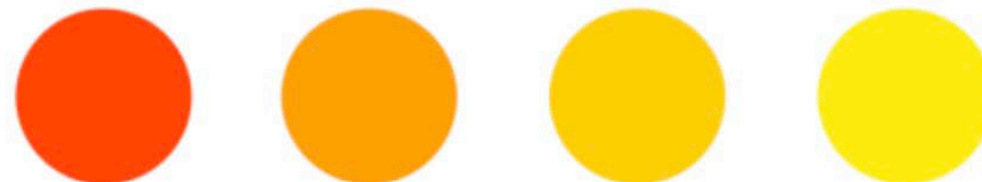
Trans-Disciplinary - Higher Level Synthesis



Inter-Disciplinary - Interactive



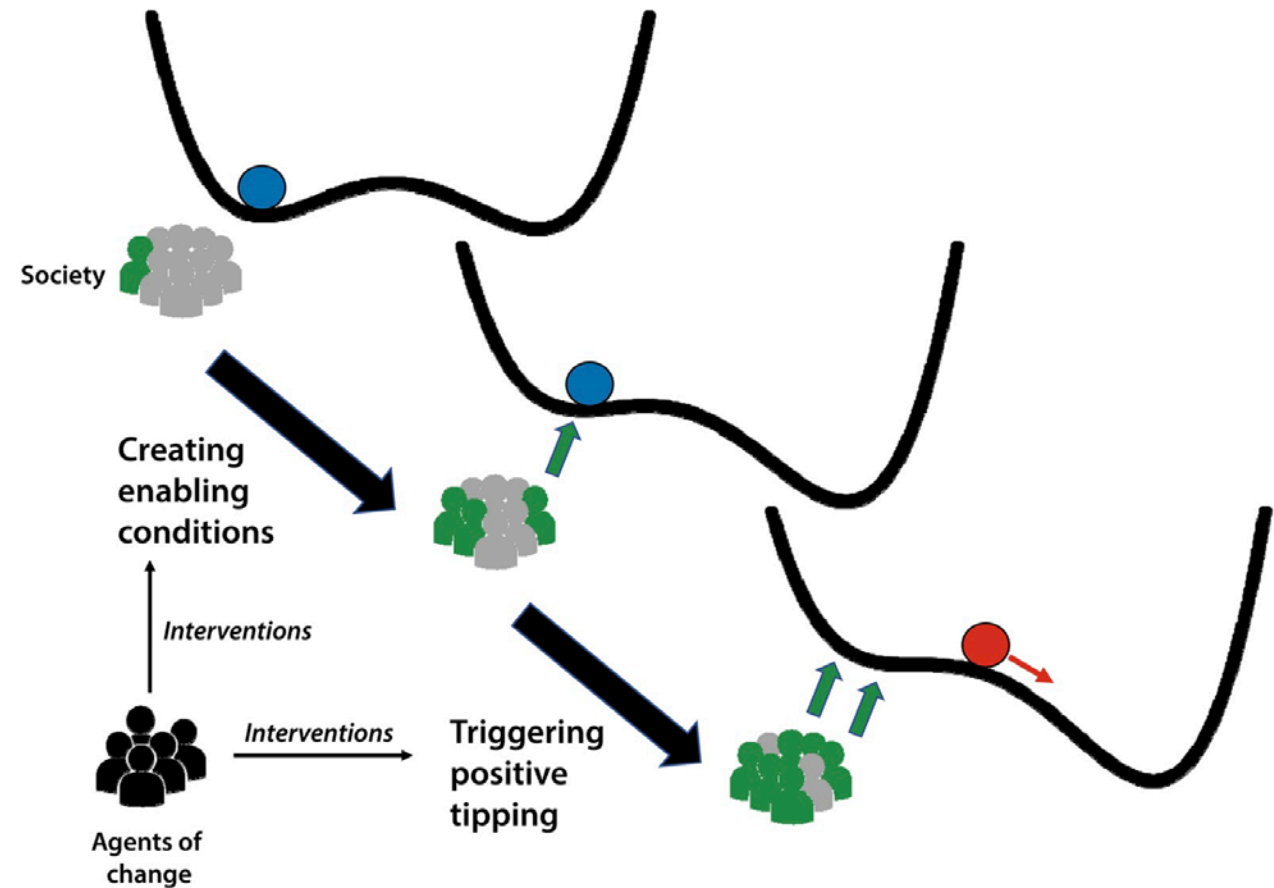
Multi-Disciplinary - Additive



Disciplinary - Silos

<https://www.uts.edu.au/about/uts-business-school/our-research/our-research-focus>

Operationalising tipping points



Lenton, T., Benson, S., Smith, T., Ewer, T., Lanel, V., Petykowski, E., . . . Sharpe, S. (2022). Operationalising positive tipping points towards global sustainability. *Global Sustainability*, 5, E1. doi:10.1017/sus.2021.30

KLUG

Deutsche Allianz
Klimawandel und Gesundheit



VIELEN DANK!

Aktiv

Newsletter abonnieren, Mitglied werden,
Spendenkonto

Social

Media:

 allianz_klimawandel_gesun
dheit

 @klimagesundheit

Alle Infos auf unserer

Webseite: www.klimawandel-gesundheit.de/

Kontakt:

PD Dr. Christian Schulz

christian.schulz@klimawandel-gesundheit.de

 **Schulz_CM**

KLUG – Deutsche Allianz Klimawandel und Gesundheit
e. V.
Cuvrystr. 1, 10997 Berlin
Kontakt@klimawandel-gesundheit.de