

Hier bin ich richtig.

Onboarding von Generalist*innen
in der spezialisierten Gesundheits- und Krankenpflege




Inhalt

- Generalist*innen in der zielgruppenorientierten Pflege
- Besonderheiten der Kinder- und Jugendlichenpflege
- Wozu Onboarding?
- Das Onboarding im St. Anna Kinderspital
 - Interne Bildungsmaßnahmen
 - Rotation innerhalb der Internen Abteilung
 - Praxisanleiter*innen

Generalist*innen





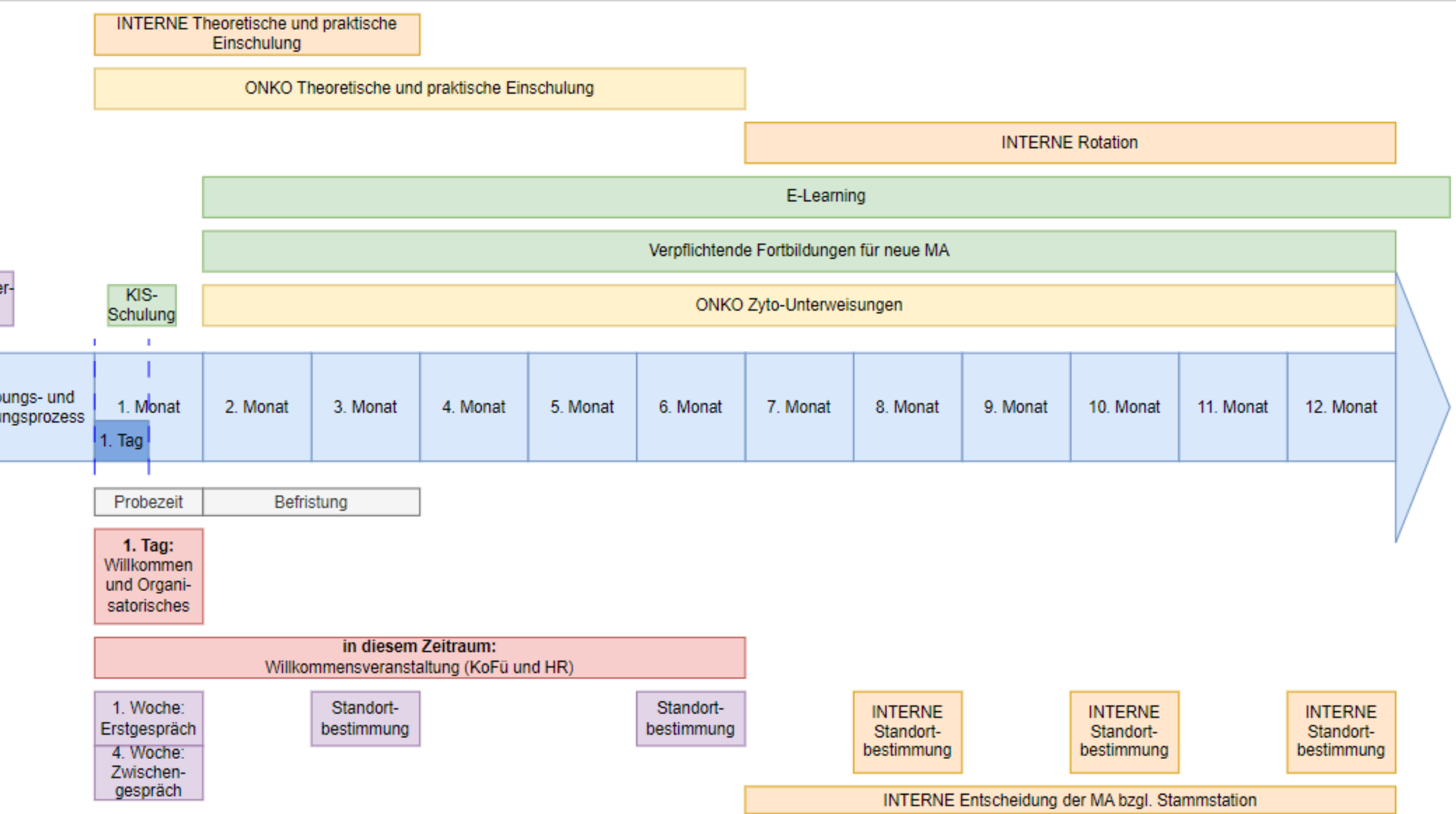
Beobachtung
Edukation
Familienorientierung
Handling
Kommunikation
Stütze

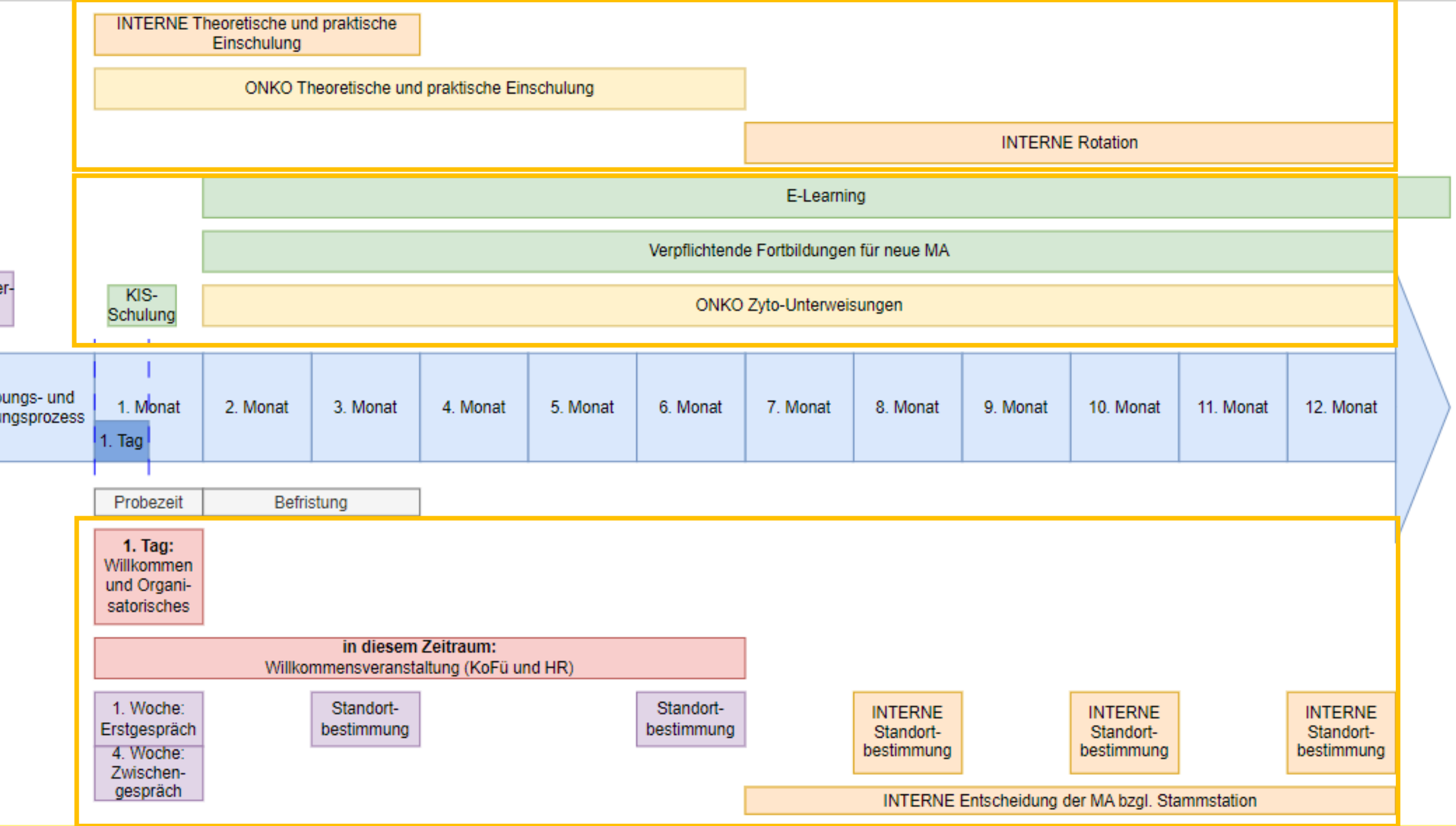
Onboarding






Herzlich
Willkommen
im St. Anna!





		Neue MA INTERNE	Neue MA ONKO
Advanced Life Support ALS/ZVK-Handling	Präsenz	6	6
Basic Life Support	Blended Learning	2	2
Basisschulung MTS	E-Learning	1	1
Basishygiene im KH	E-Learning	1	1
Haut- und Wundmanagement I	Präsenz	1,5	1,5
Jährliche Hygieneschulung	Blended Learning	6	0
Patient*innenidentifikation	E-Learning	1	1
Schmerz Basis I	E-Learning	1	1
Schmerz Basis II	E-Learning	1,5	1,5
Wer/Wie/Was	E-Learning	0	0
Zyto I Spill Kit	E-Learning	0	1
Zyto III Zubereitung	E-Learning	0	1,5
Zyto IV Sicherheitsprodukte	E-Learning	0	0,5
Zyto V Paravasate	E-Learning	0	0,5
Zyto VI (Neben-) Wirkungen	E-Learning	0	1
Gesamt		15	19,5

Theoretische Einschulung I

Suche: Suchen 

Typ	Dokument
	Berufliche Kompetenzen von Kinderkrankenschwestern und Kinderkrankenpfleger (1998)
	Die Atmung
	Die Ernährung
	Die Pflegemodelle im St. Anna
	Haut- und Schleimhautveränderungen II
	Kinderkrankheiten
	Kindersicherheit im Kinderspital
	Kindgerechte Sprache
	Medikamente berechnen
	Österreichischer Impfplan 2023 - 2024
	Psychomotorische Entwicklung - Red Flags
	Psychomotorische Entwicklung 1 - 3 Jahre
	Psychomotorische Entwicklung 1 - 4 Jahre (Plakat)
	Psychomotorische Entwicklung 4 - 6 Jahre
	Psychomotorische Entwicklung im ersten Lebensjahr
	Schmerzprävention und -behandlung
	Sicheres Schlafen (Säugling)
	Zahnpflege

Theoretische Einschulung II

Die Atmung – Krankenbeobachtung

⚠ ACHTUNG

Kinder können eine Dyspnoe lang kompensieren, sich aber dann plötzlich rapide verschlechtern.
Bei RSV-Infekten können Apnoen auftreten.

Beobachtungskriterium Atemqualität

Dyspnoe

Inspiratorische Dyspnoe: erschwerte und/oder verlängerte Einatmung, ggf. mit Stridor

Expiratorische Dyspnoe: erschwerte und/oder verlängerte Ausatmung, ggf. mit Stridor

[VIDEO 1¹](#)

Nasenflügeln: Aufblähen der Nasenflügel zur Erweiterung der Atemwege;

Einziehungen

[VIDEO 2²](#)

epigastrische und sternale Einziehungen

[VIDEO 3³](#)

epigastrische, sternale und Interkostale Einziehungen

[VIDEO 4⁴](#)

juguläre Einziehungen

Head Bobbing (typisch bei kleinen Säuglingen)

Schaum vor dem Mund

[VIDEO 5⁵](#)

sternale, epigastrische Einziehungen

Verlängertes Expirium

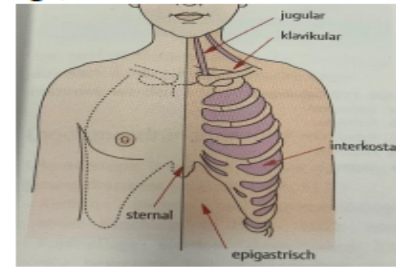
„leidender“ Gesichtsausdruck

[VIDEO 6⁶](#)

sternale, epigastrische, interkostale und juguläre Einziehungen

Verlängertes Expirium

Tachypnoe



© Hoehl M., Kullick, P. Hg. (2012): Gesundheits- und Kinderkrankenpflege. Thieme: Stuttgart.

Und noch ein [VIDEO](#)

Sternal retractions = Sternale Einziehungen

Rib retractions = interkostale Einziehungen

See saw or paradoxical breathing pattern –

Schaukelatmung oder Paradoxe Atmung

Stridor = Stridor

Tracheal Tug = juguläre Einziehungen

Head Bobbing (= „Kopfwackeln“)

Subcostal retractions = epigastrische

Einziehungen

Hier zwei Links zu Trainings: [Training Einziehungen⁷](#) [Training Stridor⁸](#)

¹ [Pädiatrische Notfallbeispiele in der Infekt-Hochsaison - Mirjam Pocalnik & Bernhard Schwabergger - YouTube](#), Abfrage: 11.12.2023

² ebenda

³ ebenda

⁴ ebenda

⁵ ebenda

⁶ ebenda

⁷ [IMCI training video: identifying chest indrawing - YouTube](#), Abfrage: 11.12.2023

⁸ [3-7. Signs of Respiratory Distress in Children - YouTube](#), Abfrage: 11.12.2023



Praktische Einschulung:
Praxisanleiter*innen

A long-exposure photograph of a night sky showing star trails. The stars appear as curved lines of light, indicating the Earth's rotation. The trails are most prominent in the upper right quadrant, where they curve downwards. In the lower left, there are concentric circular trails. The background is a dark blue night sky, and the bottom edge shows the dark silhouette of a landscape, possibly mountains or hills.

Praktische Einschulung: Rotation in der Internen

Inhalt

- Generalist*innen in der zielgruppenorientierten Pflege
- Besonderheiten der Kinder- und Jugendlichenpflege
- Wozu Onboarding?
- Das Onboarding im St. Anna Kinderspital
 - Interne Bildungsmaßnahmen
 - Rotation innerhalb der Internen Abteilung
 - Praxisanleiter*innen

NOCH FRAGEN ?

- Windorf, S. & Von Der Heide, J. (2024). Fühlen sich generalistisch ausgebildete Pflegefachpersonen für die pädiatrische Pflege ausreichend qualifiziert?: Eine qualitative Studie über das Erleben der pädiatrischen Anteile in der Ausbildung. *Lehren und Lernen Im Gesundheitswesen*, 11/2024, 76–86. <https://jacobs-verlag.de/llig>
- Bildnachweis alle © St. Anna Kinderspital, außer
Folie 11 © pixabay.com
Folie 13 © careerguide24.com

Helene Breiteneder, MSc
Stabstelle Qualität und Entwicklung in der Pflege

E: helene.breiteneder@stanna.at

T: 01 40170 1555