

# Wiener Gesundheitsverbund

Attraktivierungsmaßnahmen um Mitarbeiter\*innen  
zu gewinnen, halten und fördern



Wiener  
Gesundheitsverbund



Für die  
Stadt Wien

21. November 2024



# Herausforderungen

- Pandemie
- Bauliche Struktur
- Arbeitsbedingungen
- Moderne Technologien/Digitalisierung
- Demographie
- Fachkräftemangel

# Wiener Gesundheitsverbund

## Die Häuser im Überblick

- 8 Kliniken
- 9 Pflegehäuser
- 1 Therapiezentrum



Grafik: VerVieVas

# Wiener Gesundheitsverbund

WIGEV-Kliniken erbringen über **3/4**  
aller Spitalsleistungen für die Stadt Wien.

**4,9 Mio.**

Ambulante Patient\*innen

**235.486**

Stationäre Patient\*innen



Notfallversorgung



Abdeckung sämtlicher  
medizinischer Fachbereiche



# 27.078 WIGEV Mitarbeiter\*innen

(Vollzeit-Äquivalente)



27.078  
Mitarbeiter\*innen



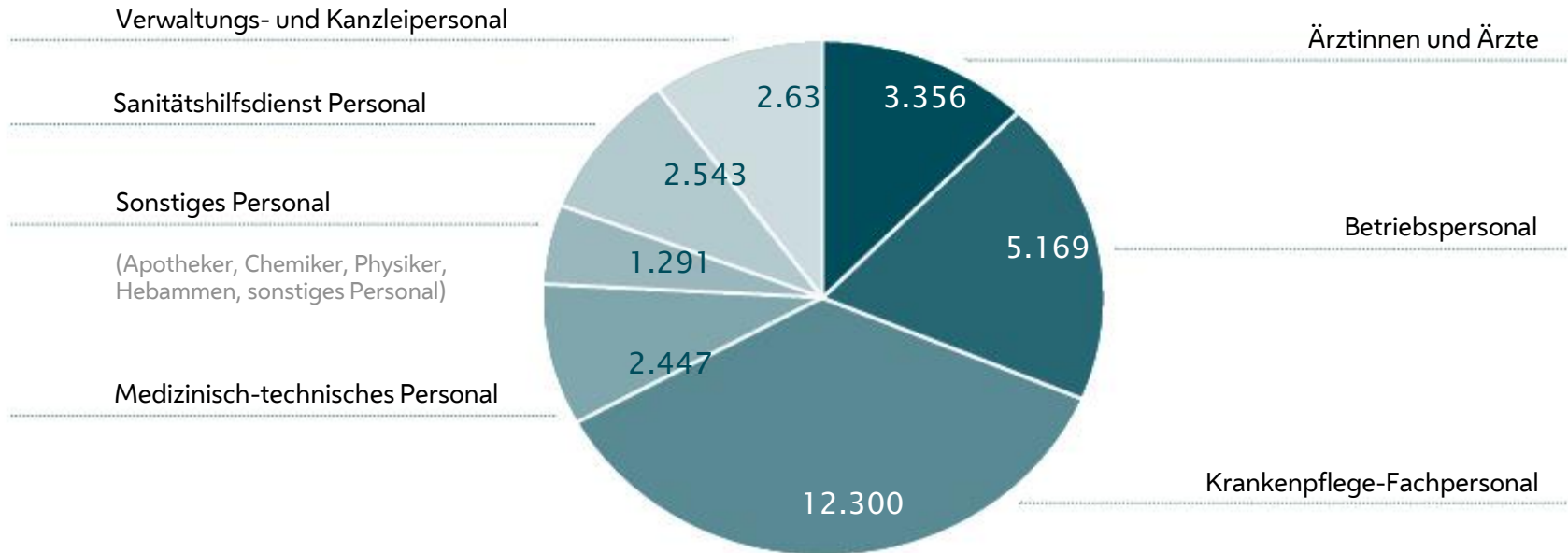
18.548  
im klinischen  
Bereich



8.530  
im nicht-klinischen  
Bereich



# Mitarbeiter\*innen nach Berufsgruppen



# Maßnahmen für Personal und Recruiting



# Ausbau: Pflegeausbildung

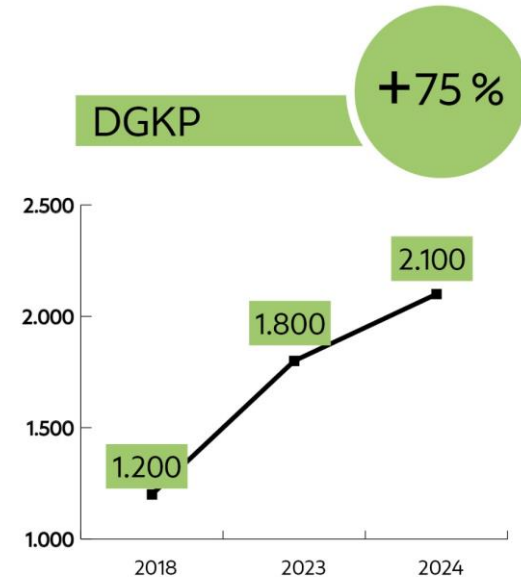
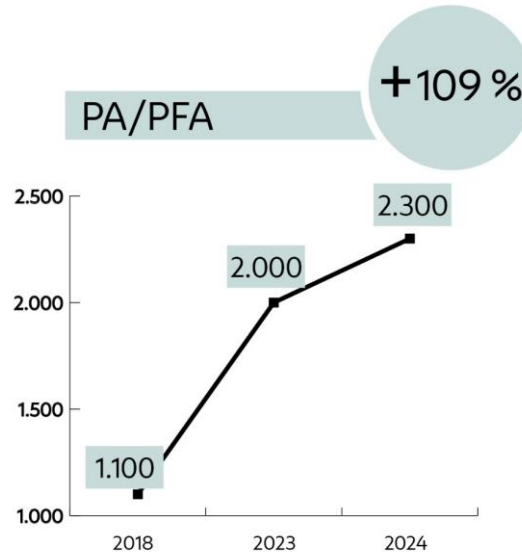
Mehr als Verdoppelung der Pflege-Ausbildungsplätze auf **4.400**

Bis **Ende 2024**

gibt es etwa **4.400** Ausbildungsplätze für die Berufsgruppen:

- Pflegeassistent\*in (PA)
- Pflegefachassistent\*in (PFA)
- Diplom Gesundheits- und Krankenpflege (DGKP), Bachelor

WIGEV hat gemeinsam mit dem FH Campus Wien und dem Fond Soziales Wien dafür ein abgestimmtes Ausbildungsangebot für ganz Wien entwickelt.





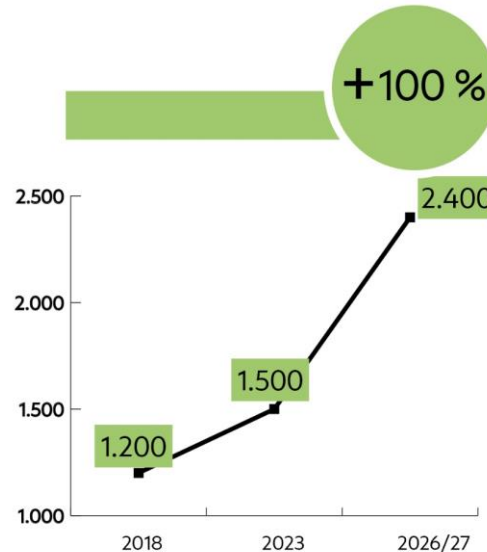
# Ausbau: MTDG und MAB Ausbildung

Verdoppelung der Ausbildungsplätze für Gesundheitsberufe **2.400**

Bis zum **Jahr 2026/27**

gibt es etwa **2.400** Ausbildungsplätze für die Berufsgruppen:

- Medizinische, therapeutische und diagnostische Gesundheitsberufe (MTDG)
- Hebammen
- Medizinische Assistenzberufe

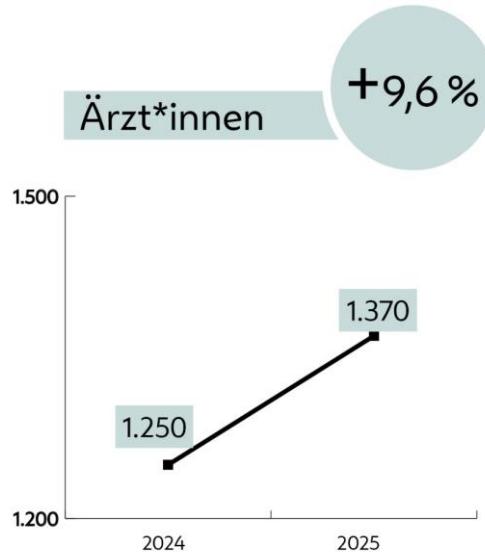


Der WIGEV ist  
größter Ausbildner für  
Gesundheitsberufe in  
Österreich.

# Ausbau: Ärzt\*innen Ausbildung

## Erhöhung der Ausbildungsstellen für Ärzt\*innen

Der WIGEV ist der größte Partner der Med.-Uni Wien für die klinische Ausbildung der Studierenden.



# Weiterbildung für Mitarbeiter\*innen

- **300** fachliche und berufsspezifische **Bildungsangebote** für alle Berufsgruppen
- **4.000** Teilnehmer\*innen an der **Akademie** für Fort- und Sonderausbildungen im Bereich Pflege und MTDG
- **3.300** Teilnehmer\*innen im **Bildungsmanagement**
- **1.000m<sup>2</sup>** modernste **Simulationstechnik** für Fort- und Weiterbildung von Arzt\*innen und Pflegepersonen im universitären Simulationszentrum an der Klinik Floridsdorf

Ein Leben lang lernen. Im Wiener Gesundheitsverbund für alle Mitarbeiter\*innen.

# Anstellungen von Auszubildenden

## Neu: Gehalt für Auszubildende

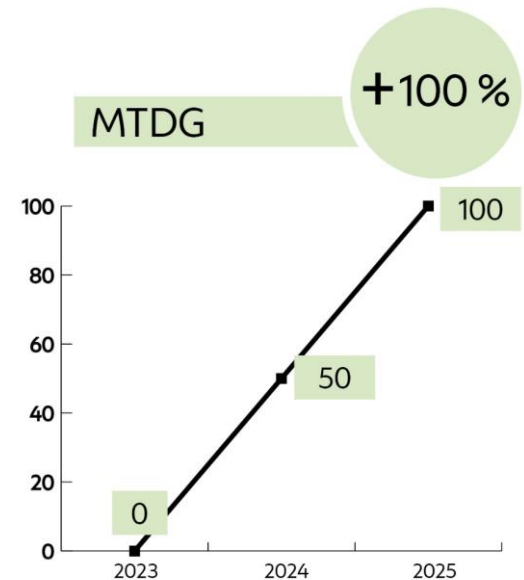
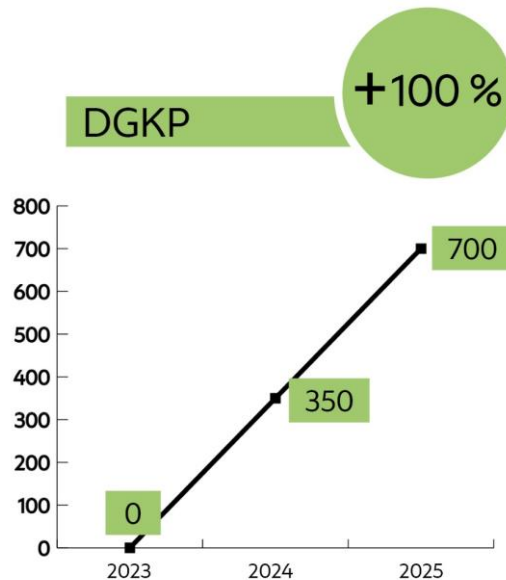
Bis zum **Jahr 2025**

rund **800** neue Anstellungen für die Berufsgruppen:

- Auszubildende des Bachelorstudiums Gesundheit- und Krankenpflege
- Auszubildende des gehobenen medizinisch-technischen Dienstes (MTDG)



Die Auszubildenden beider Sparten erhalten ein monatliches Bruttogehalt von **EUR 2.706,61** während ihrer Ausbildung.



# Anstellung von Auszubildenden

- **Förderung von insgesamt 59 Medizinstudierenden**
  - 3 Varianten mit Verpflichtung
- **Operationstechnische Assistenz (OTA)**
  - Anstellung ab dem 2. Ausbildungsjahr möglich
  - derzeit 24 Personen gemäß § 110a WBedG angestellt

# Anstellung - Vorteile Auszubildende

Finanzielle Absicherung während der Ausbildung

Besonders Frauen können durch die finanzielle Absicherung in der Aufwärtsmobilität unterstützt werden

Sozialversicherung (insb. Arbeitslosen- und Pensionsversicherung) für alle Auszubildenden

Karrierewege in den einzelnen Berufsgruppen werden aufgezeigt (Attraktivierung der Berufsbilder)

Vorteile aus einem bestehenden Anstellungsverhältnis zur Stadt Wien :  
(Pensionskassenmodell, vergünstigtes Mittagessen, Betriebskindergarten, Wiener-Linien Ticket)

Teilnahmemöglichkeit an innerbetrieblichen Fortbildungen

# Anstellung - Vorteile WIGEV

Neue Zielgruppe für Bewerber\*innen kann angesprochen werden (z.B. Personen, die sich vorher eine Ausbildung nicht leisten konnten)

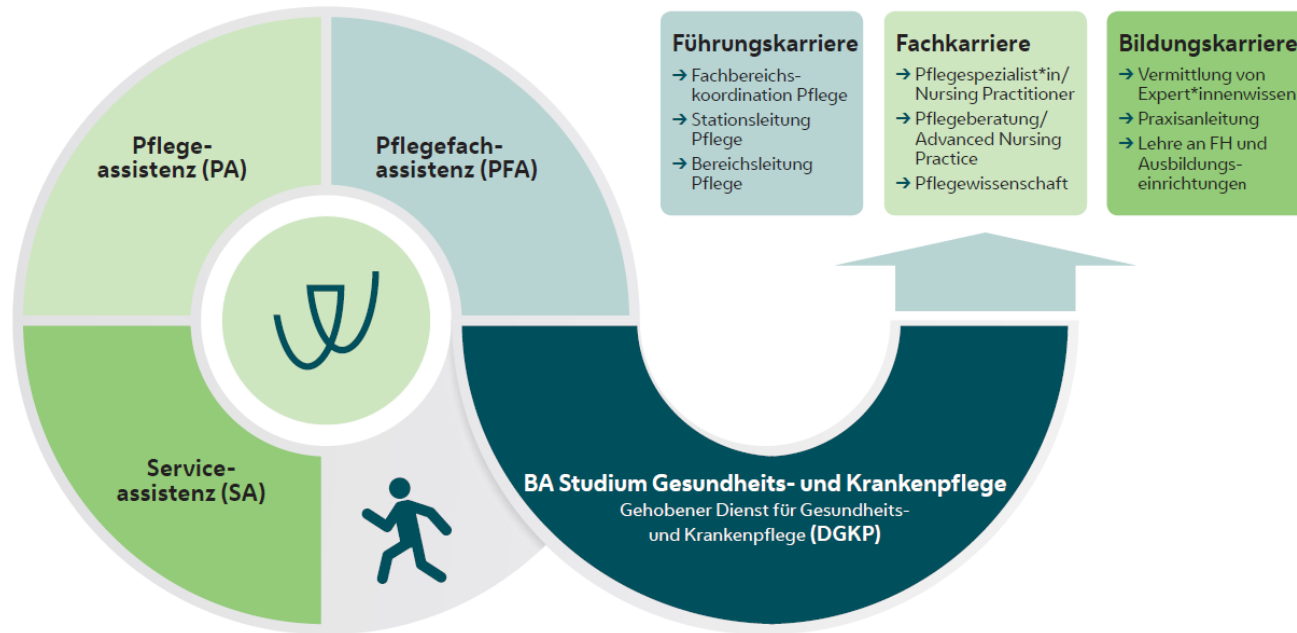
Frühzeitige Bindung an ein WIGEV-Klinik – die einzelnen Kliniken bekommen die Gelegenheit weitere Maßnahmen zu ergreifen, um diese Bindung zu stärken

Direkte Übernahme vom Ausbildungsverhältnis in das Dienstverhältnis.

Optimierter Onboarding-Prozess

Stärkung der Arbeitgebermarke – Marktvorteil

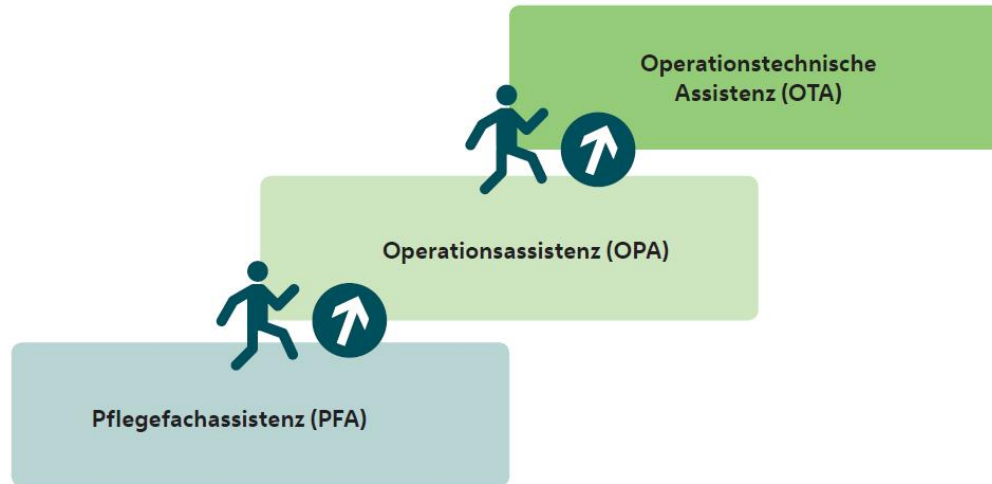
# Karriere- und Entwicklungsmöglichkeiten





# Karriere- und Entwicklungsmöglichkeiten

## Von der Pflegefachassistenz zur Operationstechnischen Assistenz



# Karrierewege: Gesundheitsberufe

## Führungskarriere

### Pflege

- Fachbereichscoordination Pflege
- Stationsleitung Pflege
- Bereichsleitung Pflege

### MTDG\* und Hebammen

- Fachbereichsleitung MTDG
- Bereichsleitung MTDG
- Fachbereichscoordination Hebammen
- Ltd. Hebamme/Bereichsleitung Hebammen

### Medizin

- Fachärzt\*innen/Oberärzt\*innen mit def. (Führungs-)Aufgaben
- Abteilungs-/Institutsvorständ\*innen

## Fachkarriere

### Pflege

- Nurse Practitioner (auf ein spezielles Pflegephänomen spezialisiert)
- Advanced Practice Nurse (fachliches Leadership im Sinne von direkter klinischer, evidenzbasierter, spezialisierter/ hochkomplexer Situationen)

### MTDG\* und Hebammen

- Advanced MTD Practitioner – AMP
- Fachassessor\*in
- Advanced Practice Midwife (Hebammen)

### Medizin

- Oberärzt\*in mit Schwerpunkt Forschung

## Bildungskarriere

### Pflege

- Praxisanleitung
- Practical Trainer
- Lehre an FH und Ausbildungseinrichtungen

### MTDG\* und Hebammen

- Praxisanleitung
- Practical Trainer
- Advanced Practitioner MTD - APM
- Advanced Practice Midwife (Hebammen)
- Lehre an FH und Ausbildungseinrichtungen

### Medizin

- Oberärzt\*in mit Schwerpunkt Aus-, Fort- und Weiterbildung

\* MTDG: medizinische, therapeutische, diagnostische Gesundheitsberufe

# Anwerbebonus

Anwerbebonus: Einführung im April 2023.

Bis 31. 10. 2024 wurden bereits 1113 Mitarbeiter\*innen angeworben

- ➔ Mitarbeiter\*innen, die Bekannte erfolgreich anwerben, erhalten eine Leistungsprämie von 1.000 Euro. Ausbezahlt wird, sobald die angeworbenen Mitarbeiter\*innen 6 Monate im WIGEV beschäftigt sind.
- ➔ Für den Anwerbebonus kommen grundsätzlich alle Stellen im Wiener Gesundheitsverbund in Frage, für die eine abgeschlossene Ausbildung erforderlich ist.

Neue Mitarbeiter\*innen durch Anwerbebonus  
462 dipl. Pflegepersonen, 54 Ärzt\*innen,  
169 PA und PFA, 428 aus weiteren Berufsgruppen



# Recruiting und Image

# Kommunikationsmaßnahmen zum Recruiting:

- **Employer Branding – Positionierung**
- **Online – Web & Social Media**
- **Messeauftritte – wir erobern Europa**
- **Kampagne - #ichpflege**

# Praterstern



# Kampagne #ichpflege



## #ichpflege auch meinen Teamgeist

Als Wiener Gesundheitsverbund sind wir stolz auf unsere exzellent ausgebildeten Pfleger\*innen. Starten Sie jetzt Ihre Ausbildung in der Gesundheits- und Krankenpflege und **werden Sie Teil unseres großartigen Teams!**





- Social Media
- Plakate
- City lights
- Straßenbahn
- U-Bahn
- Schoolposter
- Freecards







# Vielen Dank



Wiener  
Gesundheitsverbund



Für die  
Stadt Wien